

ELYXE

porté version direct et indirect

Design : L. Davy



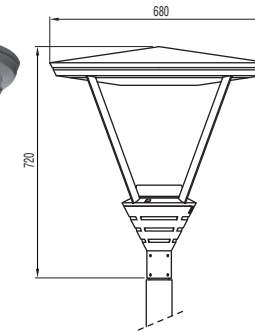
Vérifier que l'alimentation soit coupée avant toute intervention dans le luminaire.



ELYXE
version direct



ELYXE
version indirect



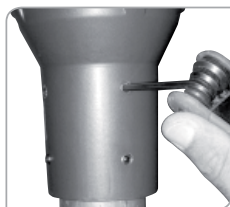
! LUMINAIRE PRÉ-CÂBLÉ !

1 - INSTALLATION

Attention : positionner le bras se trouvant devant l'étiquette «côté chaussée» côté chaussée.



Serrer les 8 vis M8 (clé alen de 4).
Couple de serrage : 6 N.m maxi.



2 - ACCÈS APPAREILLAGE

2.1 - Ouverture / Fermeture

Ouverture : desserrer le verrou à l'aide d'un petit tournevis jusqu'en butée.



Fermeture : presser le couvercle sur le plateau et serrer le verrou.

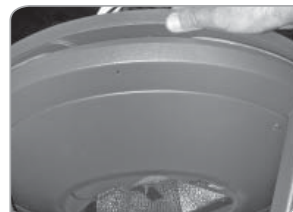


Position du verrou «ouvert»

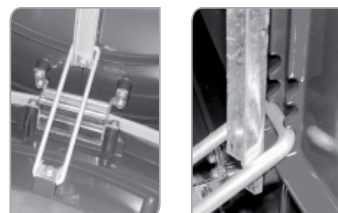


Verrou en position de fermeture

Soulever le couvercle



Amener le couvercle jusqu'au verrouillage de la béquille



3 positions de verrouillage

Pour libérer la béquille : soulever le plateau et déloger la béquille en tirant vers soi



2.2 Mise en place de l'appareillage. Placer les 3 vis dans les boutonnières de la platine.



vis 1

vis 3

vis 2

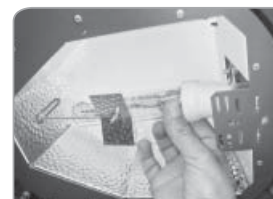
Serrer les 3 vis à l'aide d'une clé torx ou d'un tournevis plat moyen.



3 - CHANGEMENT DE LAMPE Elyxe version Direct

Réflecteurs : LX-R (optique routière), LX-A (optique Asymétrique) et LX-C (optique Circulaire)

Voir ouverture/fermeture accès appareillage (2.1)



4 - CHANGEMENT DE LAMPE Elyxe version Indirect

4.1 - Desserrer les 2 vis imperdables à l'aide d'un tournevis plat



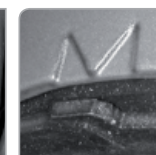
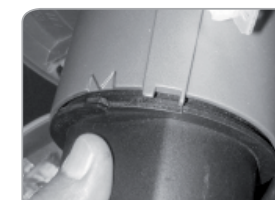
4.2 - Soulever et basculer le luminaire en vous aidant des profilés aluminium



4.3 - Déconnecter le connecteur de la lampe



4.4 - Tourner le bouchon dans le sens inverse des aiguilles d'une montre jusqu'au repère et tirer



repère

4.5 - Changement de lampe



Siège social et site de production

ECLATEC - 41 rue Lafayette - B.P. 69 Maxéville
54528 Laxou Cedex - FRANCE

Tel : + 33 (0)3 83 39 38 00 - Fax : + 33 (0)3 83 37 16 16
www.eclatec.com - com@eclatec.com

Notice de montage ELYXE porté version direct et indirect - date de création : 28/08/2010 - date de révision : 21/06/2010

